




# FUNDACIÓN *ASTRA*

Informe de actividades 2019

RFC: FAS181102B27



Fundación Astra es una nueva e innovadora organización humanitaria sin fines de lucro con sede en La Paz, cuyo objetivo es ofrecer servicios de salud integrales, diseñados para cubrir las grandes brechas en estos servicios disponibles para las personas mas vulnerables

Fundación Astra ofrece apoyo médico, nutricional y psicológico a todos los niños, así como a sus familias de La Paz y sus alrededores.





## Nuestra Misión

**Prestar servicios de salud preventivos y curativos a las poblaciones más vulnerables: niños, jóvenes en riesgo, madres, enfermos crónicos y ancianos.**



# Nuestros valores



Atención de calidad

Respeto a la cultura

Servicio a la comunidad



Integridad



Empatía





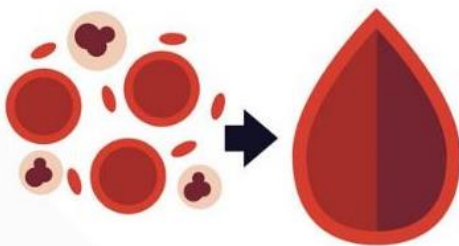
# PRINCIPALES CAUSAS DE MORTALIDAD EN MÉXICO

FUENTE: INEGI, 2016

**#1**  
ENFERMEDADES  
CARDIACAS  
19.9%



**#2**  
DIABETES  
15.4%



**#3**  
TUMORES  
MALIGNOS  
12.9%



Estadísticas de salud relevantes para México

# Nuestros actividades

- Clínica comunitaria familiar
- Atención primaria de salud en comunidades vulnerables.
- Medicina preventiva, educación y talleres para la salud física y mental para grupos específicos.
- Eventos y ferias de salud, para acercar los servicios integrales y preventivos, para el cuidado y bienestar físico y mental.
- Vinculación con otras AC para complementar la atención y los servicios de salud.

# Clínica Comunitaria Familiar

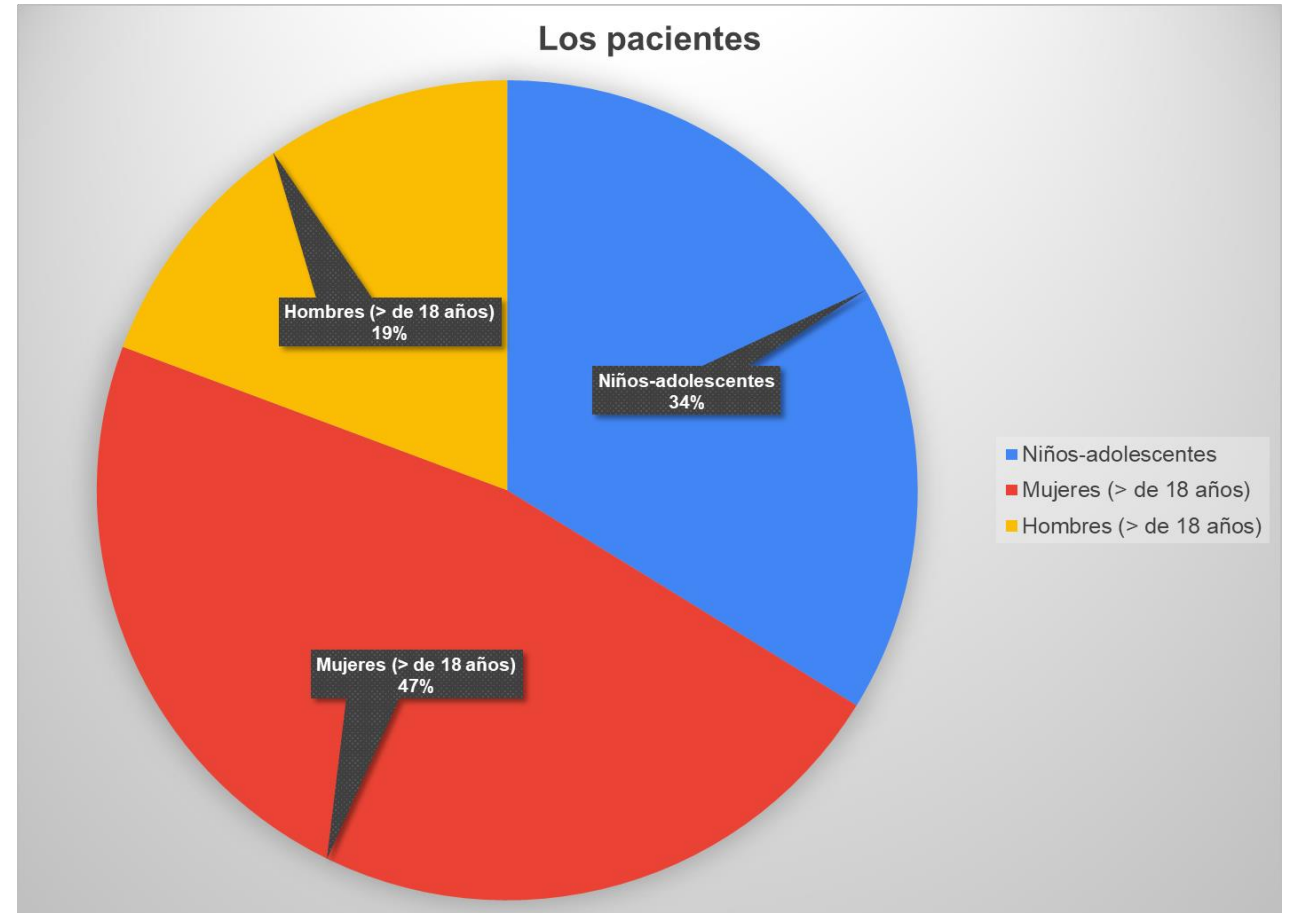
Localizada en el Centenario La Paz B.C.S. ofrece servicios gratuitos de salud, de medicina general, psicología y nutrición

Todos los servicios son prestados por profesionales de la salud, todos ellos voluntarios locales y extranjeros.



## ¿Quiénes son los pacientes?

- Un tercio de los pacientes son niños y adolescentes. La clínica está abierta los sábados, lo que permite a los niños venir a consultar sin faltar a la escuela. Consultan principalmente al departamento de medicina general y psicología.
- Casi la mitad de los pacientes son mujeres entre 19 y 80 años.





# Uso de los servicios de salud

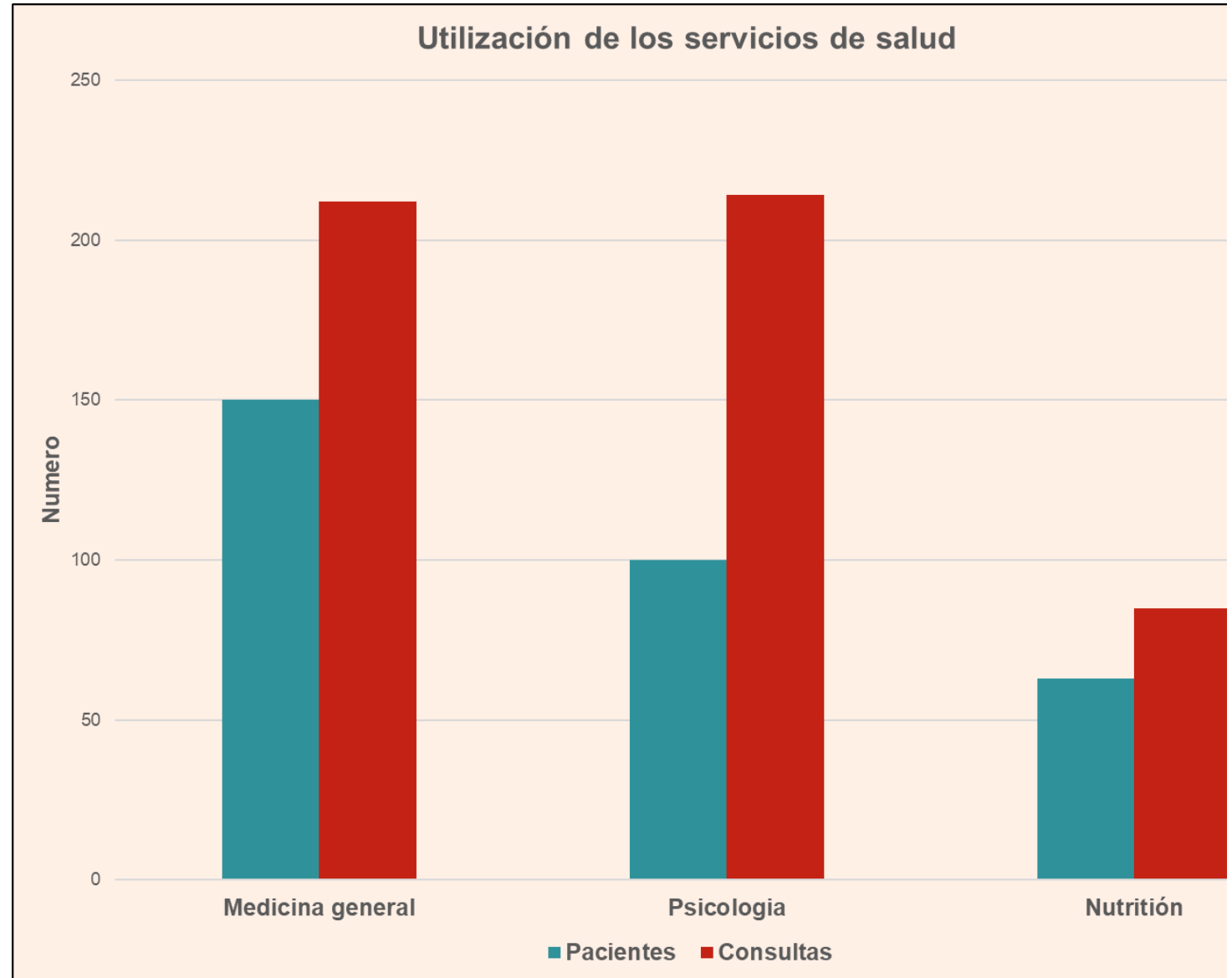
En 2019, la clínica se abrió para dar consultas los días sábados. La clínica recibió 289 pacientes y se realizaron 515 consultas.

Razones principales de las consultas:

. Medicina general: músculo esquelético, gastrointestinal, cardiovascular, dermatológica, otorrinolaringología, infecciones respiratorias, infecciones digestivas, diabetes, obesidad, mal estado general, fiebres, migrañas, trastornos hormonales y traumas.

. Psicología: depresión, ansiedad, relaciones familiares, violencia, adicciones y acoso en la escuela.

. Nutrición: diabetes, obesidad, mala alimentación y desnutrición.

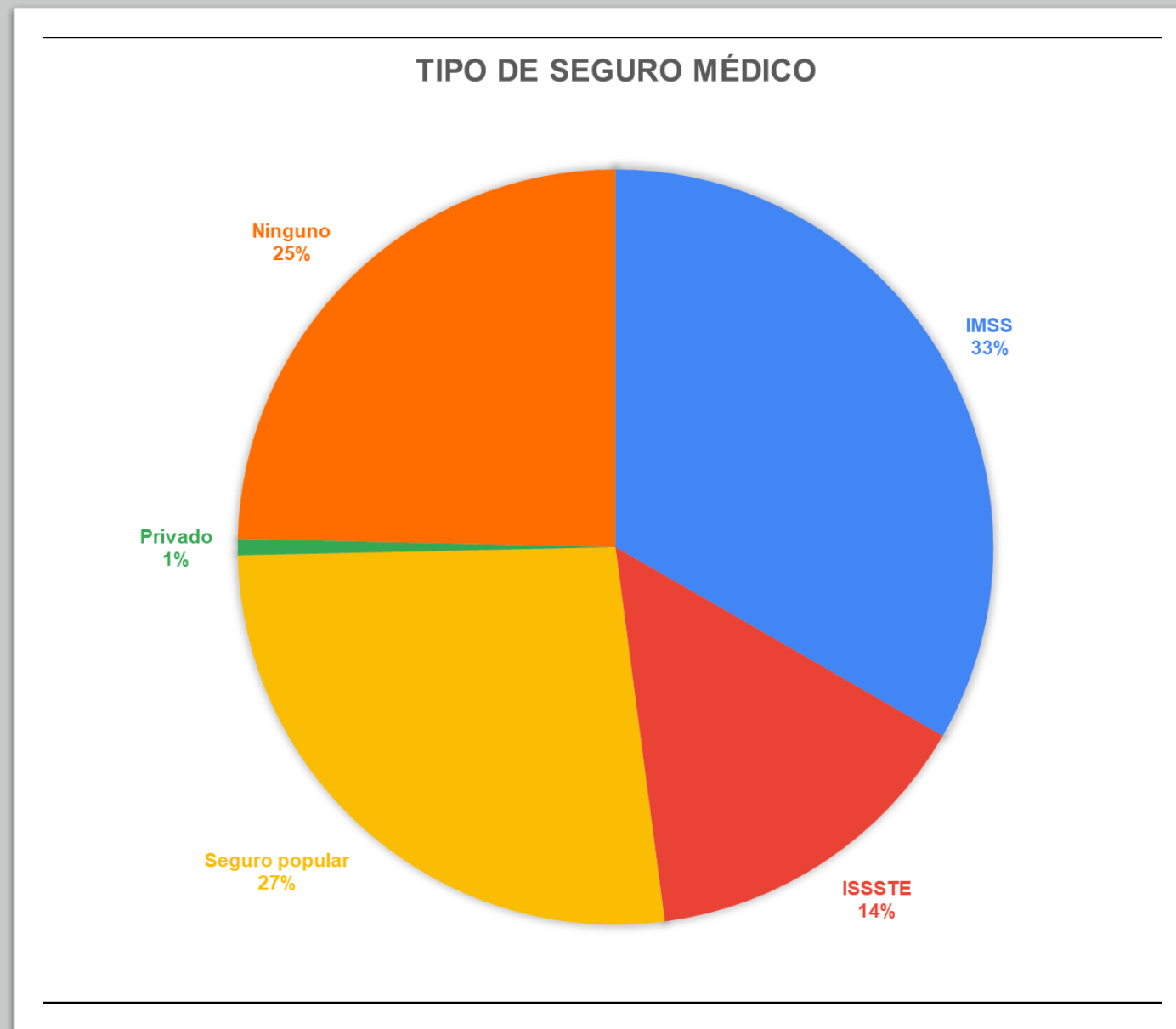


## El seguro médico de los pacientes

En BCS viven 164,300 personas en pobreza o pobreza extrema, el 19,6% de la población del estado, y sólo el 41% tiene acceso a la seguridad social. (Coneval 2018).

Además, más del 50% de la población activa vive en el sector informal, donde cada hora sin trabajo representa una pérdida significativa de ingresos para la familia.

Para estas personas, la atención médica gratuita y un tiempo de espera mínimo son muy importantes.







# Atención de Salud Primaria a la población vulnerable

Fundación Astra llega a las colonias vulnerables de La Paz y las áreas circundantes para brindar atención gratuita a la población local.

La intención es prestar Servicios de salud integral, pero sobre todo realizar acciones preventivas con educación para la salud y talleres de información de padecimientos crónico degenerativos y enfermedades agudas, propias de las temporadas, siempre bajo el estudio epidemiológico del Estado de Baja California Sur.



# Actividades, lugares y beneficiarios

El pueblo de San Juan de la Costa (PHC)  
60 adultos

Colonia Divina Providencia (PHC) 24  
adultos y 18 niños y adolescentes

Colonia Calafia (detección de  
enfermedades cardíacas congénitas)  
100 niños de 0 a 12 años

Colonia La Pasión (detección de  
enfermedades cardíacas congénitas)  
150 niños de 0 a 12 años

El Centenario (detección de  
enfermedades cardíacas congénitas)  
150 niños de 0 a 12 años







## Medicina preventiva: educación y talleres para la salud física y mental para grupos específicos

Colonia La Pasión taller de  
psicología, 30 adolescentes.

Colonia Divina Providencia taller de  
nutrición, 14 adultos.

Laguna Azul taller de nutrición, 25  
niños y adolescentes.

Taller de primeros auxilios.

Clinica Astra

- Talleres de nutrición, 25 niños y  
sus padres (15)
- Yoga (20 participantes)
- Reiki (35 participantes)



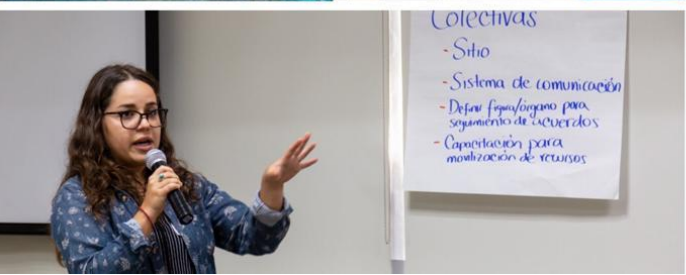


Eventos y ferias de salud, acercando los servicios integrales y preventivos, para el cuidado y bienestar físico y mental.

Estación de servicios médicos para los participantes de la Carrera a favor de la Cruz Roja Mexicana en La Paz, BCS.







## Vinculaciones y colaboraciones

- Miembros de Fundación Astra participaron en varios seminarios y talleres en Baja California Sur y tomaron parte en la reunión anual del CEMEFI en la ciudad de México.





# Beneficiarios

Todos en Baja California Sur, que requieran atención médica, información sobre enfermedades, atención psicológica y nutrición. Todo aquel Sudcaliforniano que quiera mejorar su estilo de vida y hacerlo de manera saludable..

Nuestros programas están dirigidos principalmente a familias, niños, adolescentes y adultos mayores de escasos recursos, ya que queremos contribuir en las mejoras de su calidad de vida.





# En Resumen

- En total, nuestros programas llegaron a 4741 beneficiarios: 1.505 beneficiarios directos y 3.236 indirectos.
- Beneficiarios indirectos de los programas: los servicios médicos gratuitos proporcionados por nuestros programas benefician indirectamente a las familias de nuestros pacientes, tanto económicamente como en términos de bienestar.

Actividades	Lugar	Beneficiarios Directos
Consultas	Clínica Comunitaria, El Centenario, La Paz	515
Atención Primaria de Salud	Colonia Divina Providencia, La Paz	42
	San Juan de la Costa, La Paz	60
Medicina Preventiva	Colonia Calafia, La Paz	100
	Colonia La Pasión, La Paz	150
	El Centenario, Chametla, La Paz	150
Talleres de Nutrición	Laguna Azul, La Paz	25
	Colonia Divina Providencia, La Paz	14
	Clínica Comunitaria, El Centenario, La Paz	40
Taller de Psicología	Colonia La Pasión, La Paz	30
Yoga y Reiki	Clínica Comunitaria, El Centenario, La Paz	54
Taller de Primerios Auxilios	El Centenario, La Paz	25
Servicios Médicos	La Carrera de la Cruz Roja, La Paz	300
<b>Total</b>		<b>1505</b>
Actividades		Beneficiarios Indirectos*
Pacientes en la Clínica		1011
Atención Primaria de Salud		357
Medicina Preventiva		1400
Talleres de Nutrición		276
Taller de Psicología		105
Taller de Primerios Auxilios		87
<b>Total</b>		<b>3236</b>
<b>Total de Beneficiarios: Directos + Indirectos</b>		<b>4741</b>

\*Tamaño promedio de los hogares en el Municipio de La Paz: 3,5 personas  
(SEDESOL/CONEVAL Indicadores socio demográficos 2010 BCS)

# Fundación Astra

## Objetivos para 2020

- Expandir nuestras actividades integrales para llegar a 5000 beneficiarios directos anualmente.
- Ampliar el alcance a especialistas en salud en la clínica.
- Ampliar la red de escuelas para brindar atención médica integral (apoyo psicológico y talleres, intervención nutricional, detección de enfermedades comunes)
- Difusión con los campamentos de salud en colonias remotas y pobres (detección, cuidados intensivos y prevención)
- Exámenes de salud e información en ferias y eventos deportivos.
- Expandir las vinculaciones con otras AC's para complementar el manejo de nuestros pacientes.





A stylized graphic featuring a sun with rays and a face, and two hands holding a globe. The sun is in the upper center, with rays extending outwards. Below it, two hands are shown in profile, holding a globe. The entire graphic is rendered in shades of teal and dark blue on a light gray background.

Informe de Resultados  
Fundacion Astra A.C.  
2019

<https://fundacionastra.org/>